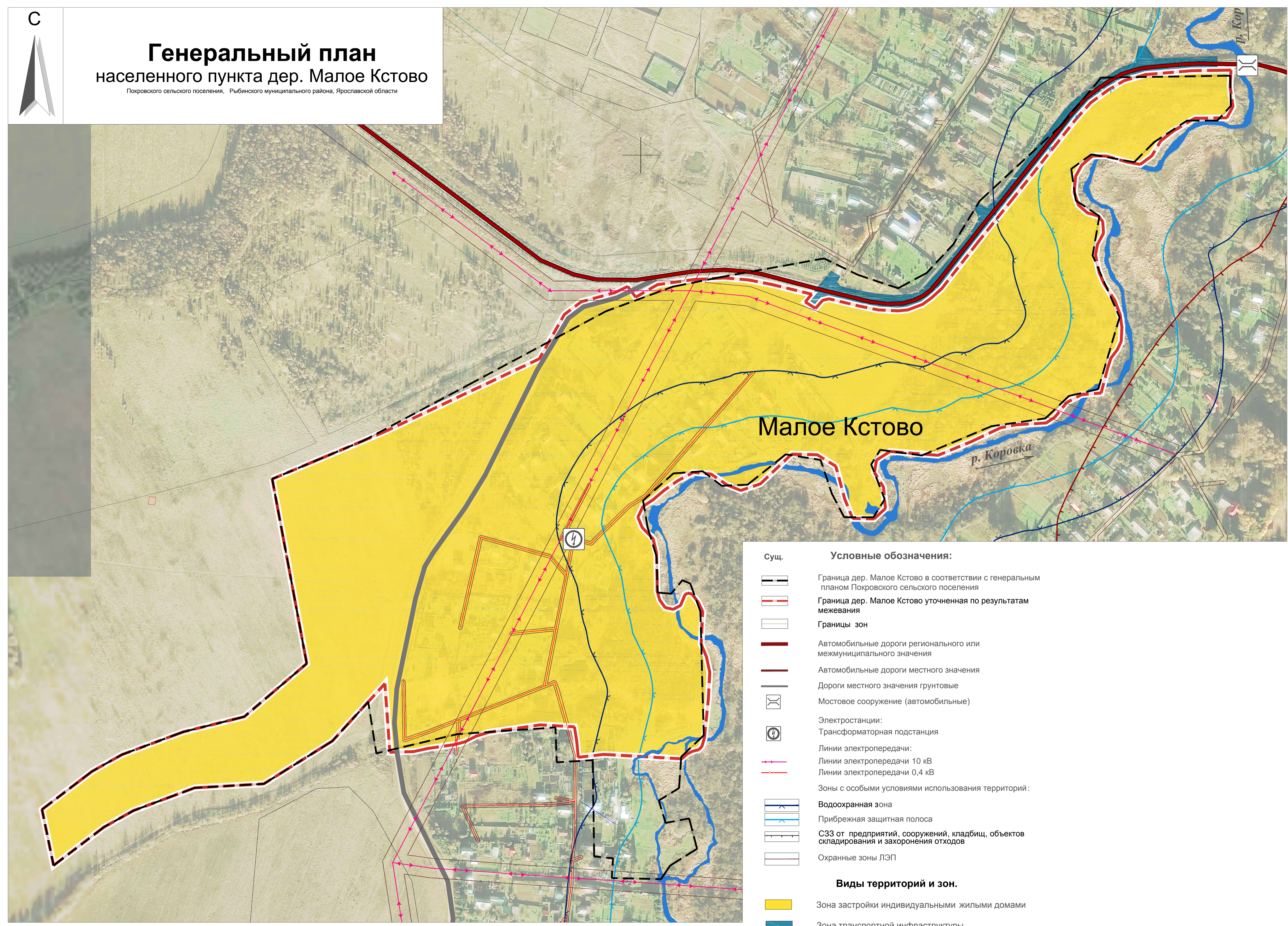


Генеральный план населенного пункта дер. Малое Кстово

Покровского сельского поселения, Рыбинского муниципального района, Ярославской области



- Условные обозначения:**
- Граница дер. Малое Кстово в соответствии с генеральным планом Покровского сельского поселения
 - Граница дер. Малое Кстово уточненная по результатам межевания
 - Границы зон
 - Автомобильные дороги регионального или межмуниципального значения
 - Автомобильные дороги местного значения
 - Дороги местного значения грунтовые
 - Мостовое сооружение (автомобильные)
 - Электростанции:**
 - Трансформаторная подстанция
 - Линии электропередачи:**
 - Линии электропередачи 10 кВ
 - Линии электропередачи 0,4 кВ
 - Зоны с особыми условиями использования территорий:**
 - Водоохранная зона
 - Прибрежная защитная полоса
 - СЗЗ от предприятий, сооружений, кладбищ, объектов складирования и захоронения отходов
 - Охранные зоны ЛЭП
 - Виды территорий и зон.**
 - Зона застройки индивидуальными жилыми домами
 - Зона транспортной инфраструктуры

Примечания:
- зона транспортной инфраструктуры в границе дер. Малое Кстово отсутствует и отображена для обеспечения информационной целостности документа.

				ГП 03-18		
				Генеральный план населенного пункта дер. Малое Кстово		
				Покровского СП, Рыбинского муниципального района, Ярославской области		
Кол.ч.	Лист	№Фак.	Подпись	Дата	стадия	ЛИСТ
Разработал	Багин В.С.				ГД	1
	Багин В.С.					
				Материалы по обоснованию		
				М 1 : 2000		
				ИП Багин В. С. г. Рыбинск, 2018 г.		